



CERTIFICATO DI ESAME UE DEL TIPO

EU TYPE EXAMINATION CERTIFICATE

VISTO L'ESITO DELLE VERIFICHE CONDOTTE IN CONFORMITÀ ALL'ALLEGATO IV DELLA DIRETTIVA 2014/33/UE SI DICHIARA CHE IL SEGUENTE PRODOTTO
ON THE BASIS OF OUR VERIFICATIONS CARRIED OUT ACCORDING TO ANNEX IV OF THE DIRECTIVE 2014/33/EU WE DECLARE THAT THE FOLLOWING PRODUCT

PRODOTTO / PRODUCT

TIPO / TYPE **VALVOLA DI BLOCCO / RUPTURE VALVE**
MARCA / TRADE MARK **MORIS**
MODELLO / MODEL **0825/P – VP22 – HP 3/4"**

FABBRICATO DA / MANUFACTURED BY

NOME / NAME **MORIS ITALIA SRL**
INDIRIZZO / ADDRESS **VIA PER CADREZZATE 21/C – 21020 BREBBIA VA**

SODDISFA LE DISPOSIZIONI DELLA DIRETTIVA SUDETTA / MEET THE REQUIREMENTS OF THE AFOREMENTIONED DIRECTIVE

RIFERIMENTO PRATICA IMQ / IMQ ASSESSMENT FILE: 50AQ00124

QUESTO CERTIFICATO È EMESSO DA IMQ IN QUALITÀ DI ORGANISMO NOTIFICATO PER LA DIRETTIVA 2014/33/UE / THIS CERTIFICATE IS ISSUED BY IMQ AS NOTIFIED BODY FOR THE DIRECTIVE 2014/33/EU

IL NUMERO IDENTIFICATIVO DI IMQ S.P.A. QUALE ORGANISMO NOTIFICATO È: 0051
IDENTIFICATION NUMBER OF IMQ S.P.A. AS NOTIFIED BODY IS: 0051

QUESTO DOCUMENTO È COMPOSTO DA 4 PAGINE COMPREDENTI 1 ALLEGATO
THIS DOCUMENT IS COMPOSED OF 4 PAGES INCLUDING 1 ANNEX

P. Jussani
cosign

IMQ

DATA EMISSIONE / ISSUE DATE 2016-11-30

*Questo Certificato può essere riprodotto solo integralmente e senza alcuna variazione. Esso è soggetto alle condizioni generali e particolari di fornitura dei servizi di valutazione della conformità ai sensi delle Direttive comunitarie per le quali IMQ opera come Organismo Notificato
This Certificate may only be reproduced in its entirety ad without any change. It is subject to the general and particular Rules for the provision of conformity assessment services under the EU Directives for which IMQ acts as Notified Body*

1/4

ACCREDIA
LENTE ITALIANO DI ACCREDITAMENTO

SGQ N° 005 A EMAS N° 003 P
SGA N° 006 D PRD N° 006 B
SGE N° 006 M PIS N° 008 C
SCR N° 005 F ISP N° 063 E
SSI N° 003 G LAB N° 0121
ITX N° 005 L LAT N° 021
FSM N° 007 I

Membro degli Accordi di Mutuo Riconoscimento EA, IAF e ILAC
Signatory of EA, IAF and ILAC Mutual Recognition Agreements

RIFERIMENTO PRATICA IMQ / IMQ assessment file 50AQ00124

Marca / Trade mark MORIS

Modello / Model 0825/P – VP22 – HP 3/4"

DATI TECNICI – GENERALITÀ / TECHNICAL DATA – GENERAL

Flusso nominale minimo <i>Minimum rated flow</i>	8 l/min
Flusso nominale massimo <i>Maximum rated flow</i>	75 l/min
Pressione statica minima <i>Minimum static pressure</i>	12 bar
Pressione statica massima <i>Maximum static pressure</i>	80 bar
Viscosità del fluido idraulico minima <i>Minimum viscosity</i>	21 cSt
Viscosità del fluido idraulico massima <i>Maximum viscosity</i>	250 cSt
Temperatura ambiente minima <i>Minimum ambient temperature</i>	10 °C
Temperatura ambiente massima <i>Maximum ambient temperature</i>	60 °C
Conformità alla norma <i>Compliance with standard</i>	EN 81-20:2014 / EN 81-50:2014

N. Disegno / Drawing no.	Titolo / Description
0825/P-VP22-HP 24/11/16	Valvola sicurezza 3/4" HP <i>Rupture valve</i>

P. Jussani
cosign

IMQ

DATA EMISSIONE / ISSUE DATE 2016-11-30

2/4

ACCREDIA
CENTRO ITALIANO DI ACCREDITAMENTO

SGQ N° 005 A EMS N° 003 P
SGA N° 006 D FRO N° 005 B
SGE N° 006 M PRS N° 080 C
SCR N° 005 F ISP N° 063 E
SSI N° 003 G LAB N° 012 I
ITX N° 005 L LAT N° 021
FSM N° 007 I

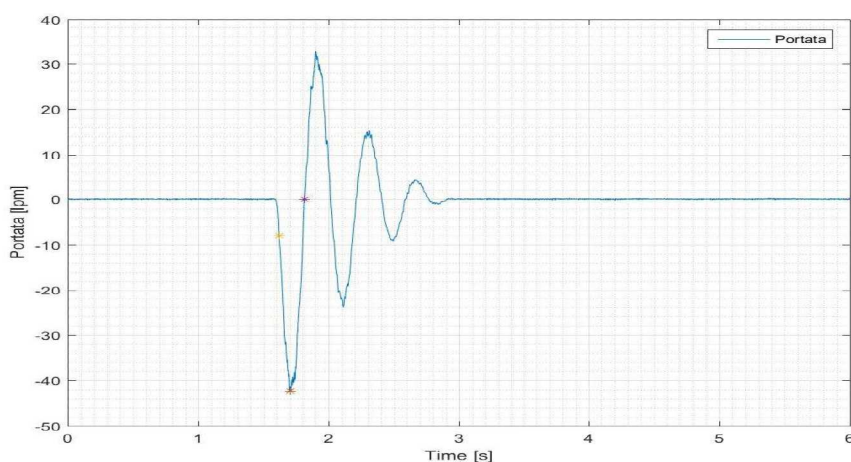
Membro degli Accordi di Mutuo Riconoscimento EA, IAF e ILAC
Signatory of EA, IAF and ILAC Mutual Recognition Agreements

Grafico andamento del flusso fluido idraulico in funzione della pressione all'ingresso e all'uscita della valvola di blocco / *Graphic of relationship between flow of hydraulic fluid and pressure before and behind the rupture valve.*

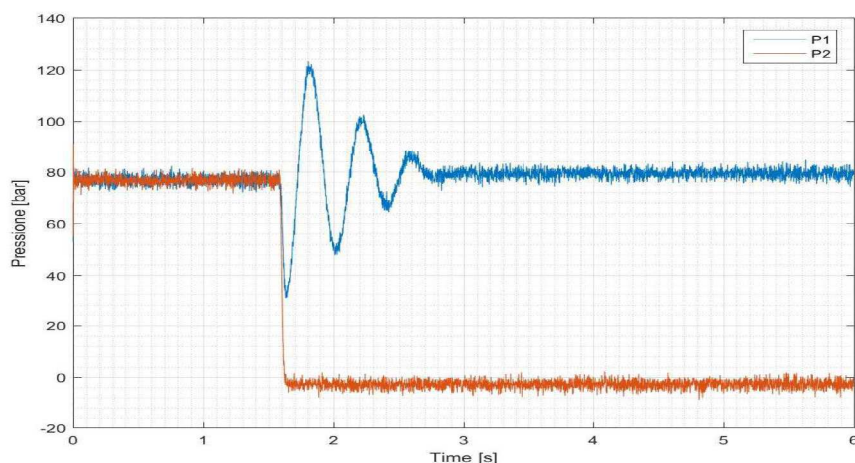
Temperatura ambiente / *Ambient temperature:* 60° C

Pressione statica / *Static pressure:* 80 bar

Flusso / *Flow*



Pressione statica / *Static pressure*



DATA EMISSIONE / *ISSUE DATE* 2016-11-30

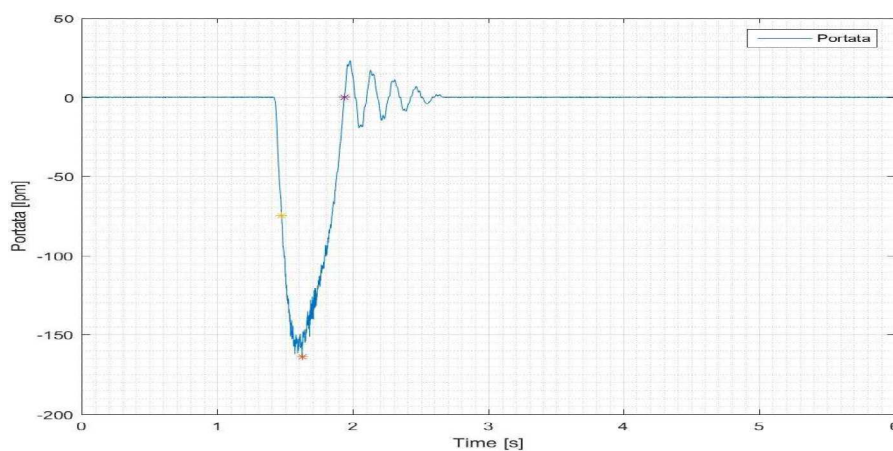
3/4

Grafico andamento del flusso fluido idraulico in funzione della pressione all'ingresso e all'uscita della valvola di blocco / *Graphic of relationship between flow of hydraulic fluid and pressure before and behind the rupture valve.*

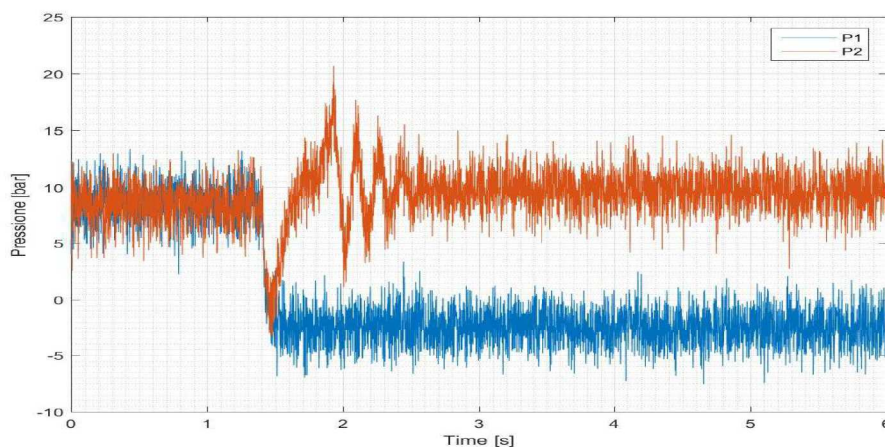
Temperatura ambiente / *Ambient temperature:* 10° C

Pressione statica / *Static pressure:* 12 bar

Flusso / *Flow*



Pressione statica / *Static pressure*



DATA EMISSIONE / *ISSUE DATE* 2016-11-30

4/4



SGQ N° 005 A EMS N° 003 P
SGA N° 006 D FRD N° 005 B
SGE N° 006 M PRS N° 080 C
SCR N° 005 F ISP N° 063 E
SSI N° 003 G LAB N° 012 I
ITX N° 005 L LAT N° 021
FSM N° 007 I

Membro degli Accordi di Mutuo Riconoscimento EA, IAF e ILAC
Signatory of EA, IAF and ILAC Mutual Recognition Agreements